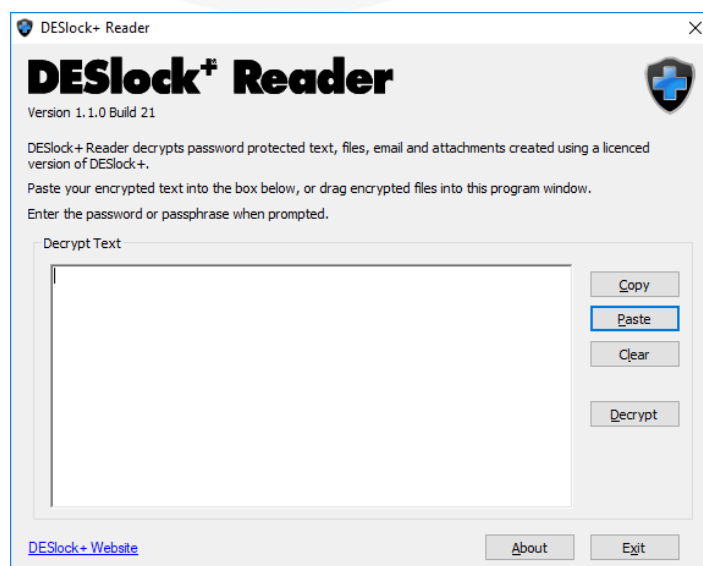


Instrukcja korzystania z oprogramowania **DESLOCK+ Reader**

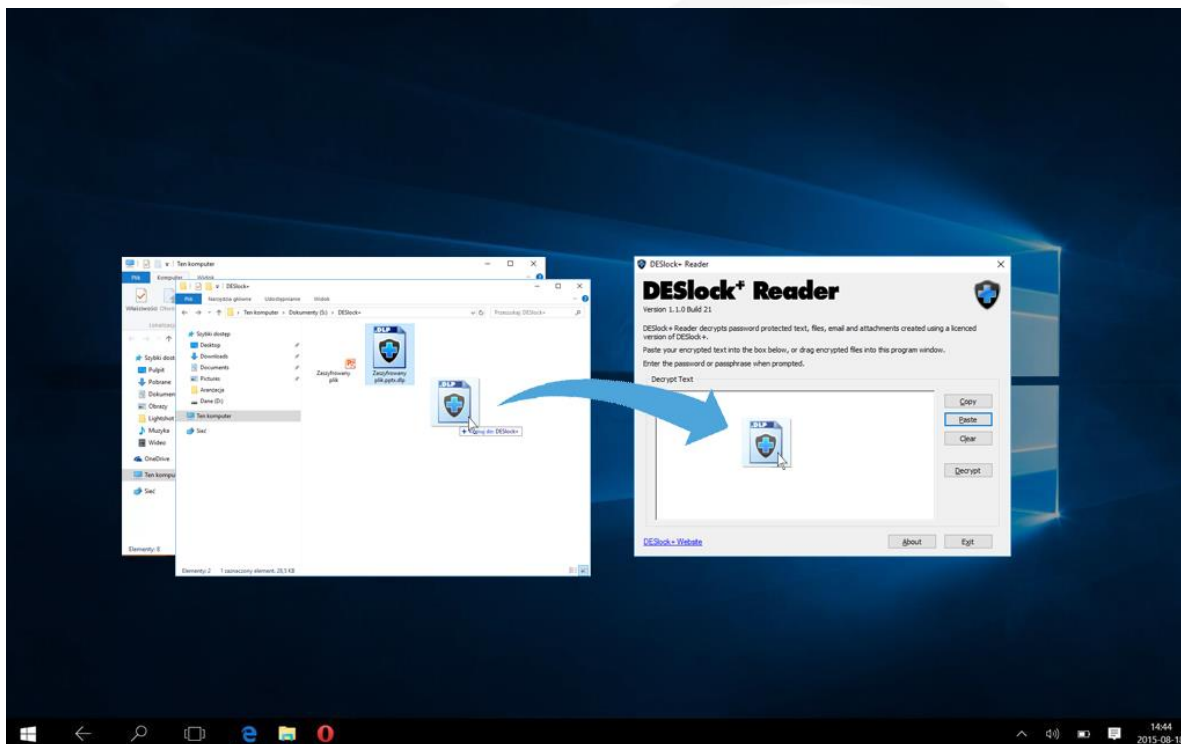


Rysunek 1 Okno programu DESlock+ Reader dla Windows'a

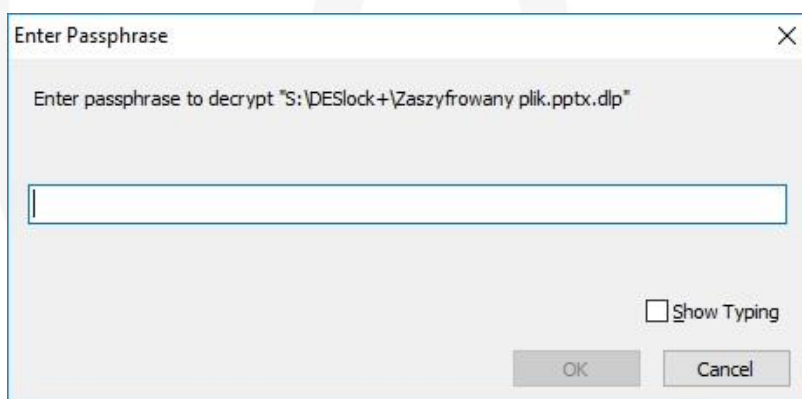
Aby odszyfrować pliki należy pobrać darmowe oprogramowanie **DESlock+ Reader** ze strony producenta oprogramowania (<https://www.deslock.com/deslock-reader.php>), po pobraniu uruchamiamy oprogramowanie. Szczegółowe informacje jak odszyfrować plik znajdują się poniżej w punktach 1) – dla plików i 2) – dla wiadomości

1) Jak odszyfrować plik za pomocą programu **DESlock+ Reader**

Aby odszyfrować plik z rozszerzeniem ***.dlp** należy „złapać” plik i przenieść go bezpośrednio do okna DESlock+ Reader,



po upuszczeniu pliku w programie zostaniesz poproszony/a o podanie hasła do pliku (najczęściej hasło wysyłane jest poprzez **SMS** lub przekazywane bezpośrednio w klinice).



Rysunek 2 Okno do wpisania hasła dla DESlock+ Reader

Po podaniu hasła w lokalizacji pliku ***.dlp** program utworzy nowy plik, będzie to plik w zwykłym formacie np. ***JPG, *BMP, *DOCX, *DOC, *PDF** lub innych, jeśli nie rozpoznasz formatu pliku skontaktuj się z osobą od której otrzymałeś plik w celu weryfikacji.

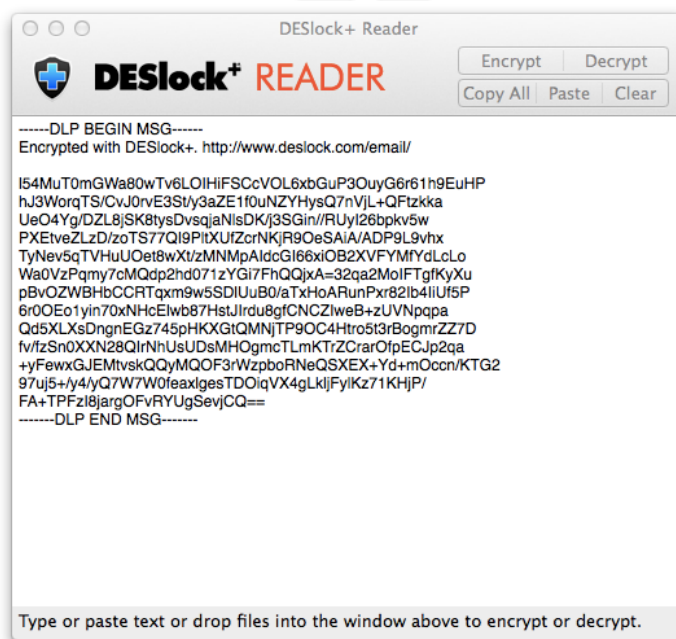
2) Jak odszyfrować treść wiadomości/e-maila za pomocą programu **DESlock+ Reader**

Aby odszyfrować tekst lub wiadomość należy skopiować całość zaszyfrowanej wiadomości razem z nagłówkami od „-----DLP BEGIN MSG-----”, aż do „-----DLP END MSG-----”,

Przykład poniżej:

```
-----DLP BEGIN MSG-----  
Elementy zaszyfrowane w aplikacji DESlock+. http://www.deslock.com/email/  
I54MuZ0jBDJIPO6wWxMw6xg25GLQHhbHkG15tLaNoMGh4gNzLQ  
(...)  
vB8r8AcU+wIO95KuEap2/g8g+OwQ9VTpfzR6ewVIE6KvM0X7Nk  
ixZAFYC6XxhLuTXIU/m8  
-----DLP END MSG-----
```

Następnie wklejamy zawartość do okna **DESlock+ Reader** i klikamy guzik „**decrypt**”, program wyświetli okienko do podania hasła - podaniu właściwego hasła program wyświetli w oknie odszyfrowaną zawartość wiadomości.



Rysunek 30 Okno programu DESlock+ Reader dla komputerów z systemem macOS

Proces odszyfrowania plików w systemie **macOS** jest analogiczny jak w przypadku oprogramowania dla systemów Windows. Wszystkie niezbędne informacje znajdują się na początku dokumentu.